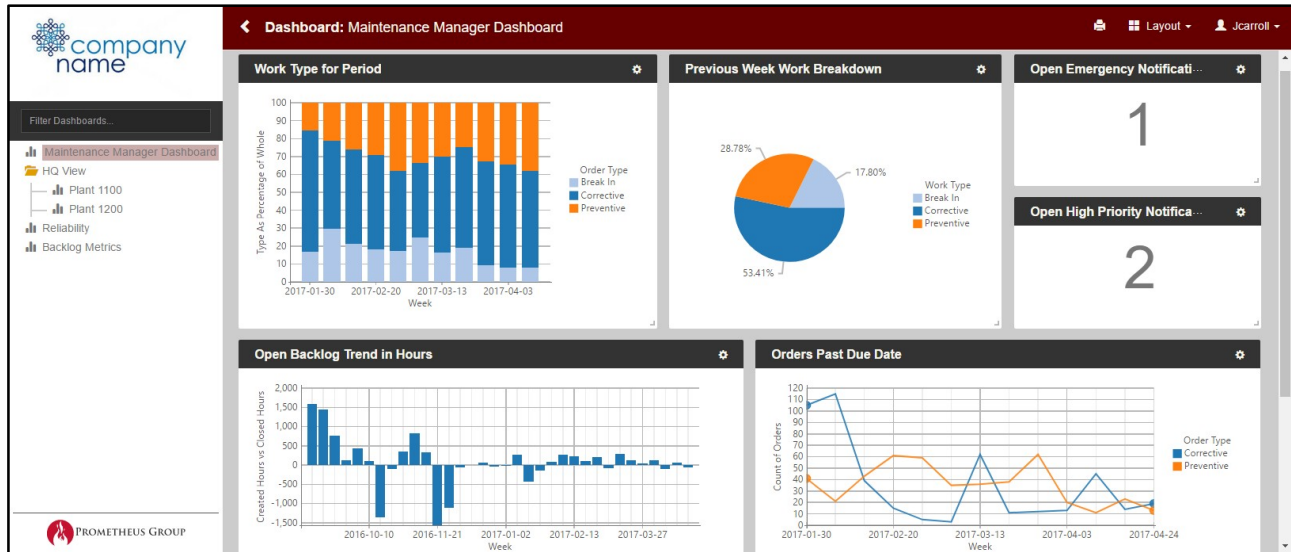
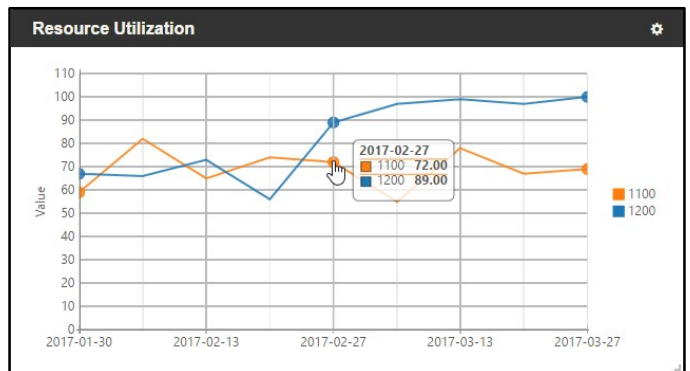
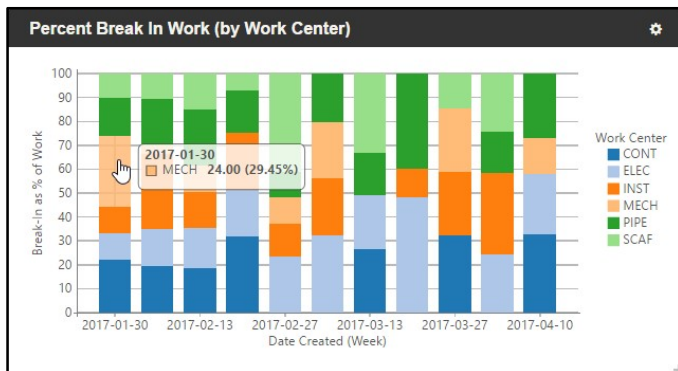


# PROMETHEUS ANALYTICS

Las empresas que registran y analizan sus datos de rendimiento obtienen una ventaja competitiva, ya que pueden compararse con los estándares internos y los puntos de referencia de la industria. Prometheus Group se compromete a reducir esa barrera para obtener información sobre sus datos. Con nuestra solución de analytics, ofrecemos una integración perfecta con su sistema ERP, proporcionándole informes actualizados y eliminando la necesidad de manipular manualmente los datos. Además, trabajamos con usted para integrar sus KPI en una compilación de nuestra plataforma de informes alojada y basada en la web. Prometheus Analytics le brinda el poder de visualizar sus datos.



Prometheus lo alienta a que nos traiga sus informes de confiabilidad y administración de activos más desafiantes. Trabajaremos con usted para comprender sus cálculos de informes personalizados y podemos determinar cómo obtener la información requerida de su sistema ERP. Además, contamos con muchos informes listos para usar. Si está buscando desarrollar su conjunto de informes, tenemos una biblioteca de KPI provenientes de las mejores prácticas de la industria y podemos brindarle recomendaciones para su negocio. Nuestro objetivo es crear informes adaptados a su negocio, para que pueda realizar un seguimiento de los factores de rendimiento que importan.



A continuación, se presentan algunos de los paquetes introductorios que generalmente sugerimos a los clientes. Revíselos y háganos saber si alguno de estos informes ayudaría a su negocio. ¿Falta alguna de sus métricas clave?

### Métricas Principales:

- Cumplimiento de la fecha de inicio de las órdenes
- Cumplimiento de la fecha fin de las órdenes
- Número de avisos de emergencia abiertos
- Número de órdenes de trabajo de emergencia abiertas
- Cumplimiento de las horas hombre
- Trabajo programado vs no programado
- Cumplimiento de la fecha de vencimiento de PM

### Métricas Clave de Mejora:

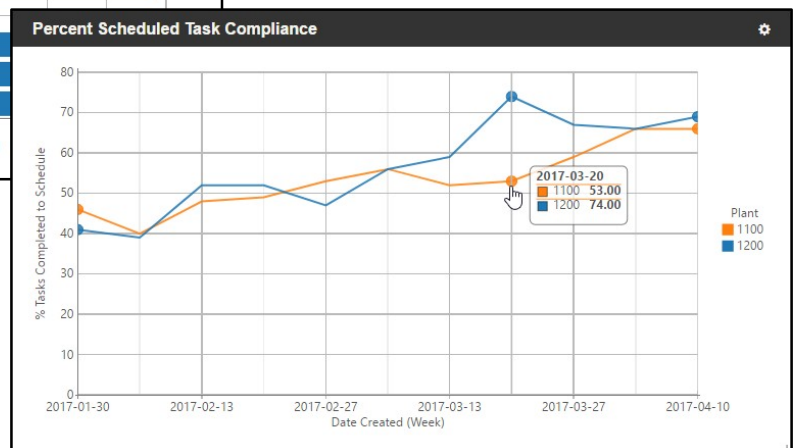
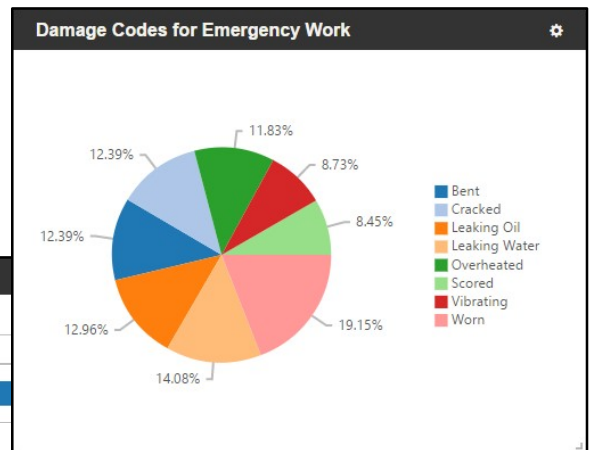
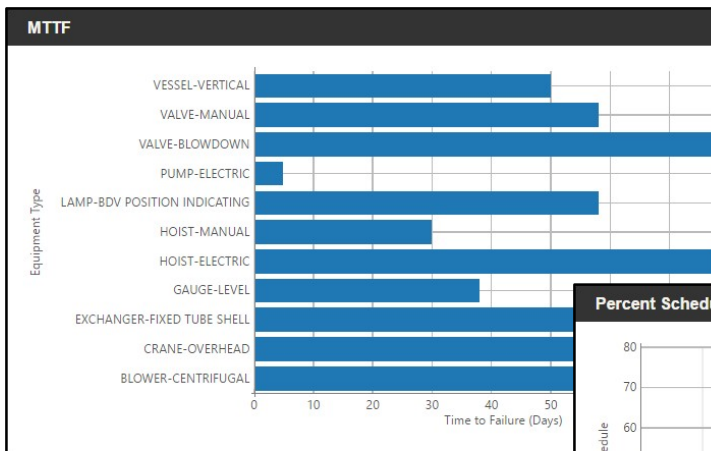
- Los 10 motivos de retraso más comunes
- Los 10 motivos de daños y causas más comunes
- Horas de backlogs (Total de órdenes pendientes, Listo para programar, por tipo de orden, etc.)
- Tendencia de órdenes pendientes abiertas (backlog) en horas o semanas
- Costos vs presupuesto de contratistas y servicios externos

### Métricas Críticas:

- Porcentaje de trabajo planificado vs reactivo
- Órdenes abiertas de seguridad crítica / emergencia
- % de cumplimiento de lo planificado
- % de cumplimiento de PM
- Precisión de planificación (horas reales/planificadas)
- Utilización de la capacidad (horas planificadas/horas totales disponibles)
- Costos planificados vs reales

### Métricas de Confiabilidad:

- Tiempo medio de falla
- Tiempo estimado para reparar
- Tiempo medio entre fallas
- 10 Indicadores de falla más comunes



Si ninguno de los paquetes anteriores satisface sus necesidades, cuéntenos sobre sus objetivos y podemos trabajar con usted para determinar informes significativos, o elegir sus KPI a la carta de la siguiente lista (tenga en cuenta que cualquiera de estos cuadros también se puede construir desglosado por centro, puesto de trabajo, grupo de planificación, prioridad, criticidad, etc.):

- Costo de mantenimiento real preventivo
- Costo de mantenimiento planificado preventivo
- Costo de mantenimiento real correctivo
- Costo de mantenimiento planificado correctivo
- Costo de mantenimiento real de paradas
- Costos totales de mantenimiento planificado
- Costos totales de mantenimiento real
- Costos de mantenimiento real de contratista y servicios externos
- Tiempo medio entre fallas (MTBF)
- Tiempo medio de reparación o reemplazo (MTTR)
- Tiempo medio de falla (MTTF)
- Conteo de los códigos de daños más comunes
- Conteo de códigos de causas más comunes
- Conteo de los códigos de demora más comunes
- Tiempo medio entre mantenimiento (MTBM)
- Órdenes de trabajo abiertas con materiales de texto libre
- Avisos de emergencia abiertos
- Órdenes de trabajo de emergencia abiertas
- Porcentaje de órdenes de trabajo de emergencia
- Porcentaje de mantenimiento preventivo completado dentro de Tolerancia
- Distribución de los tipos de orden de las órdenes de trabajo
- Distribución de prioridad de las órdenes de trabajo
- Órdenes de trabajo liberadas sin planificación
- Órdenes de trabajo cerradas sin planificación
- Número de avisos sin orden de trabajo
- Distribución del puesto de trabajo de las órdenes de trabajo
- Tipos de avisos
- Notificaciones por mes
- Ordenes de trabajo con fecha de vencimiento en el pasado
- Trabajo acumulado en semanas hombre (backlog)
- Utilización de recursos
- Total de horas de mantenimiento de emergencia
- Cumplimiento inicio operaciones
- Cumplimiento fin operaciones
- Cumplimiento fin operaciones programadas
- Cumplimiento horas programadas
- Cumplimiento órdenes de trabajo programadas
- Edad de órdenes de trabajo
- Total de horas acumuladas por puesto de trabajo
- Horas totales acumuladas
- Tiempo desde creado de la orden de trabajo
- Tiempo promedio del ciclo de la orden de trabajo
- Horas reales de mantenimiento preventivo
- Horas planificadas de mantenimiento preventivo
- Horas reales de mantenimiento correctivo
- Horas planificadas de mantenimiento correctivo
- Horas reales de mantenimiento de parada
- Total de horas reales de mantenimiento
- Total de horas planificadas de mantenimiento
- Edad promedio de la orden de trabajo por grupo de planificadores
- Presupuesto de mantenimiento de contratistas y servicios externos